



## ทำไมไม่ควรใช้ PDF ในกระบวนการ REVIEW DESIGN?

# ทำไมไม่ควรใช้ PDF ในกระบวนการ REVIEW DESIGN?

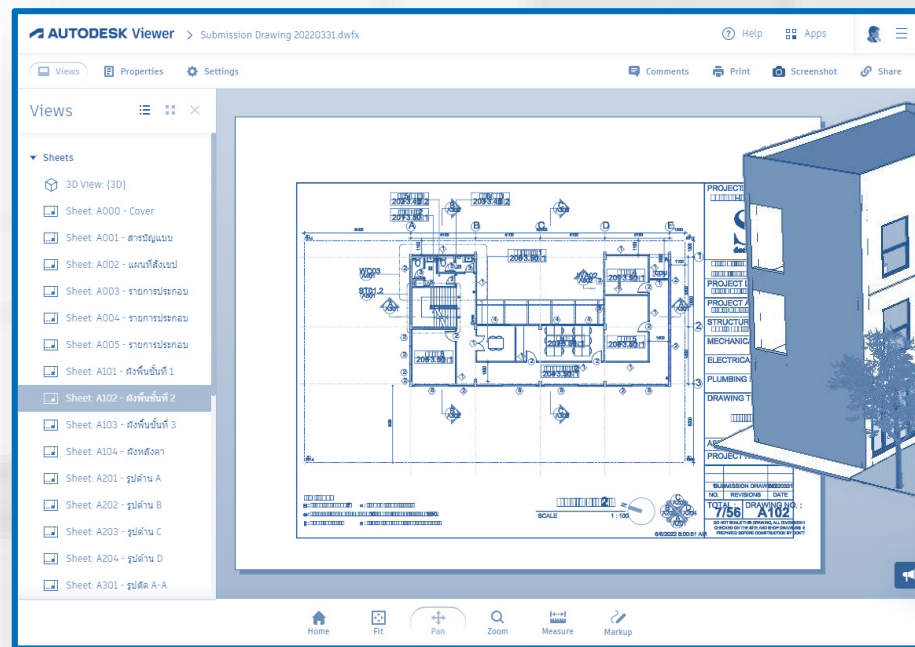
## Agenda

- INTRODUCTION
- FILE EXTENSION
- DWF, DWFx VS PDF Comparison
- Suggestion
- Conclusion
- Q&A

## DESCRIPTION

หัวข้อ webinar ครั้งนี้มุ่งเน้นการอธิบายขั้นตอนในการทำงานและตรวจสอบผลงานการออกแบบในทุกช่วงเวลาโดยแนะนำกระบวนการที่มีส่วนช่วยในการเพิ่มศักยภาพการทำงานและประหยัดเวลาในการทำ ทั้งยังสามารถที่จะสอบถามที่ไปที่มาในการแก้ไขได้

## 3 Rule of webinar



**AUTODESK**  
Gold Partner



M Technologies (Thailand) Ltd.

# ทำไมไม่ควรใช้ PDF ในกระบวนการ REVIEW DESIGN?

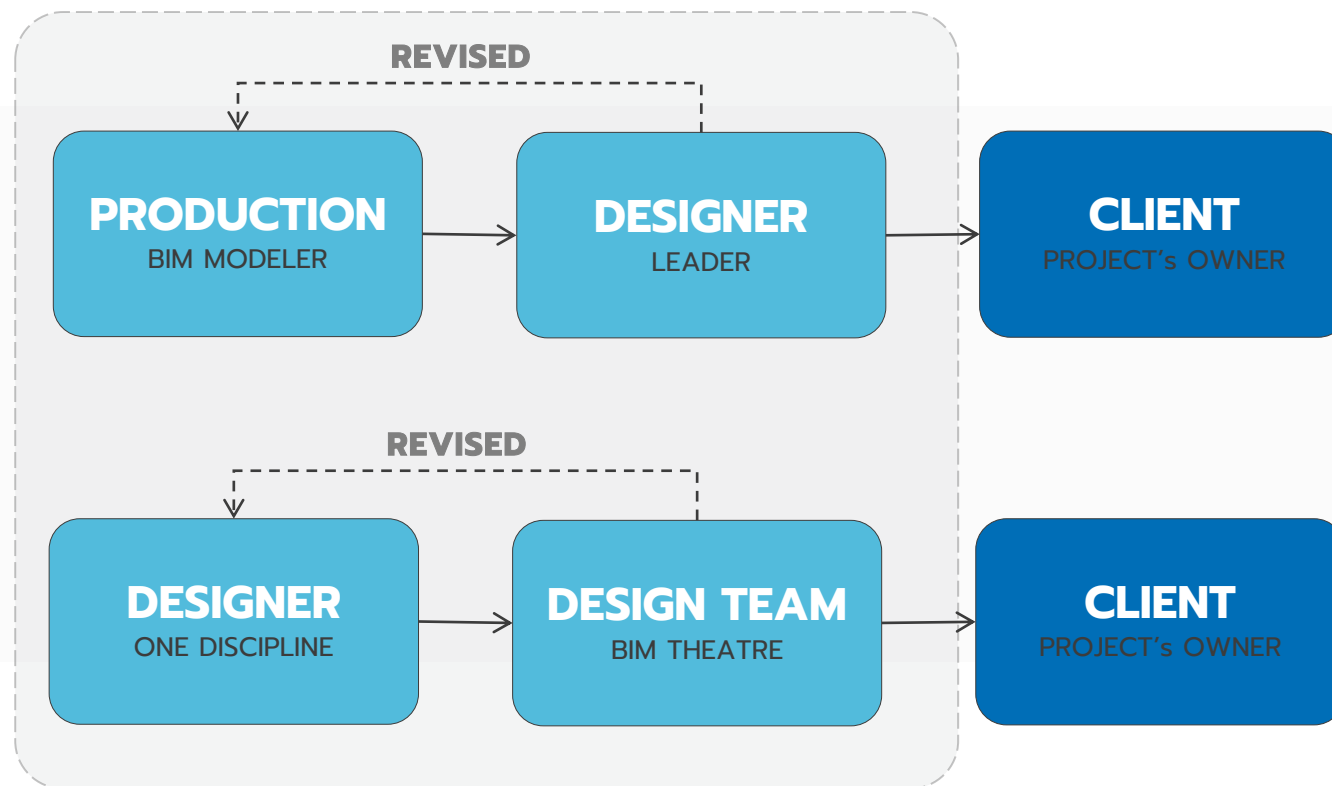
## INTRODUCTION

### FOCUS ON

## Autodesk® Revit

ในการเพิ่มประสิทธิภาพขอการใช้งาน

ในกระบวนการ Review Design นี้ เน้นในกระบวนการทำงาน  
ที่ต้นทางเริ่มต้นจาก Autodesk Revit เป็นเกณฑ์



**KEYWORD : Markup**

### DESIGN WORKFLOW

ในกระบวนการออกแบบเรามักจะพบว่าเป็นที่หลีกเลี่ยงไม่ได้ที่ระหว่างการทำงานจะต้องมีการแก้ไขงาน อันอาจเกิดจากการปรับเปลี่ยนรูปแบบหรือ เมื่อออกแบบแล้วมีความขัดแย้งระหว่างกลุ่มของงานออกแบบ จึงจำเป็นต้องมีวิธีการในการจัดการกับการแก้ไขที่เกิดขึ้นให้เกิดความเข้าใจที่ตรงกันและสามารถแก้ไขให้ลุล่วงแล้วเสร็จได้โดยง่าย

ในwebinar นี้แนะนำการส่งผ่านกระบวนการดังกล่าวด้วยการใช้ File Extension dwf, dwfx เนื่องจากความสามารถและประสิทธิภาพในการนำเสนอ การจัดเก็บและรวบรวมจุดแก้ไขให้สามารถค้นหาและสอบกลับได้อย่างมีประสิทธิภาพ รวมถึงการสื่อสารแบบคล่องตัวผ่านอุปกรณ์สื่อสารต่างๆ

**SOFTWARE:**  
DESIGN REVIEW, AUTODESK VIEWER

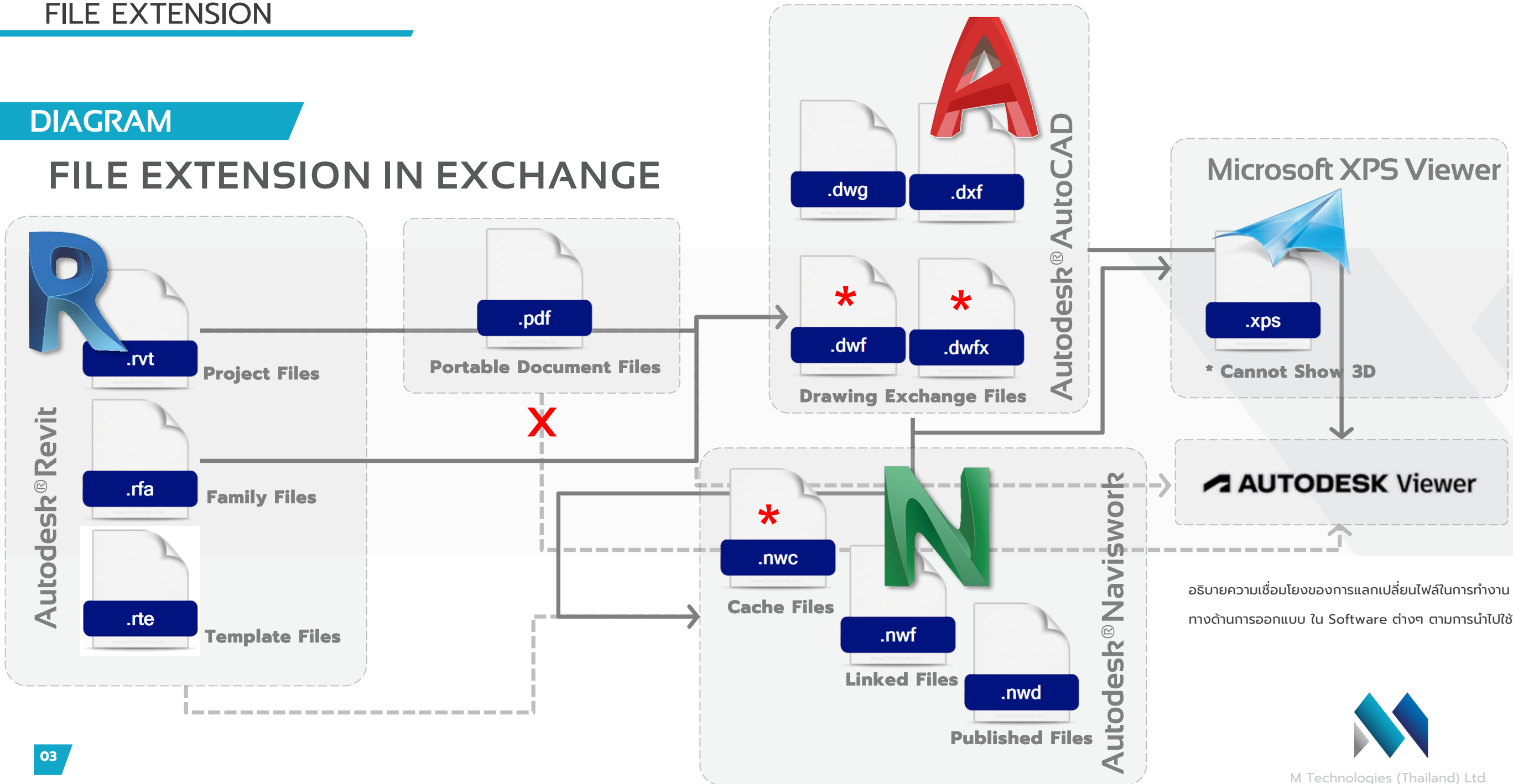


# ทำไมไม่ควรใช้ PDF ในกระบวนการ REVIEW DESIGN?

FILE EXTENSION

## DIAGRAM

### FILE EXTENSION IN EXCHANGE



อธิบายความเชื่อมโยงของการแลกเปลี่ยนไฟล์ในการทำงาน  
ทางด้าน การออกแบบ ใน Software ต่างๆ ตามการนำไปใช้



# ทำไมไม่ควรใช้ PDF ในกระบวนการ REVIEW DESIGN?

## DWF, DWFx VS PDF Comparison

### SUMMARY

### COMPARISON TABLE

DESCRIPTION	PDF	DWF,DWFX
Create File	Plotting	Exporting
3D Attached	-	Yes
Autodesk viewer support	-	Yes
Revit Markup	-	Yes
Scale /Properties (Naviswork)	-	Yes
Embedded hyperlink	Yes	-
Editable	Yes	-

# ทำไมไม่ควรใช้ PDF ในกระบวนการ REVIEW DESIGN?

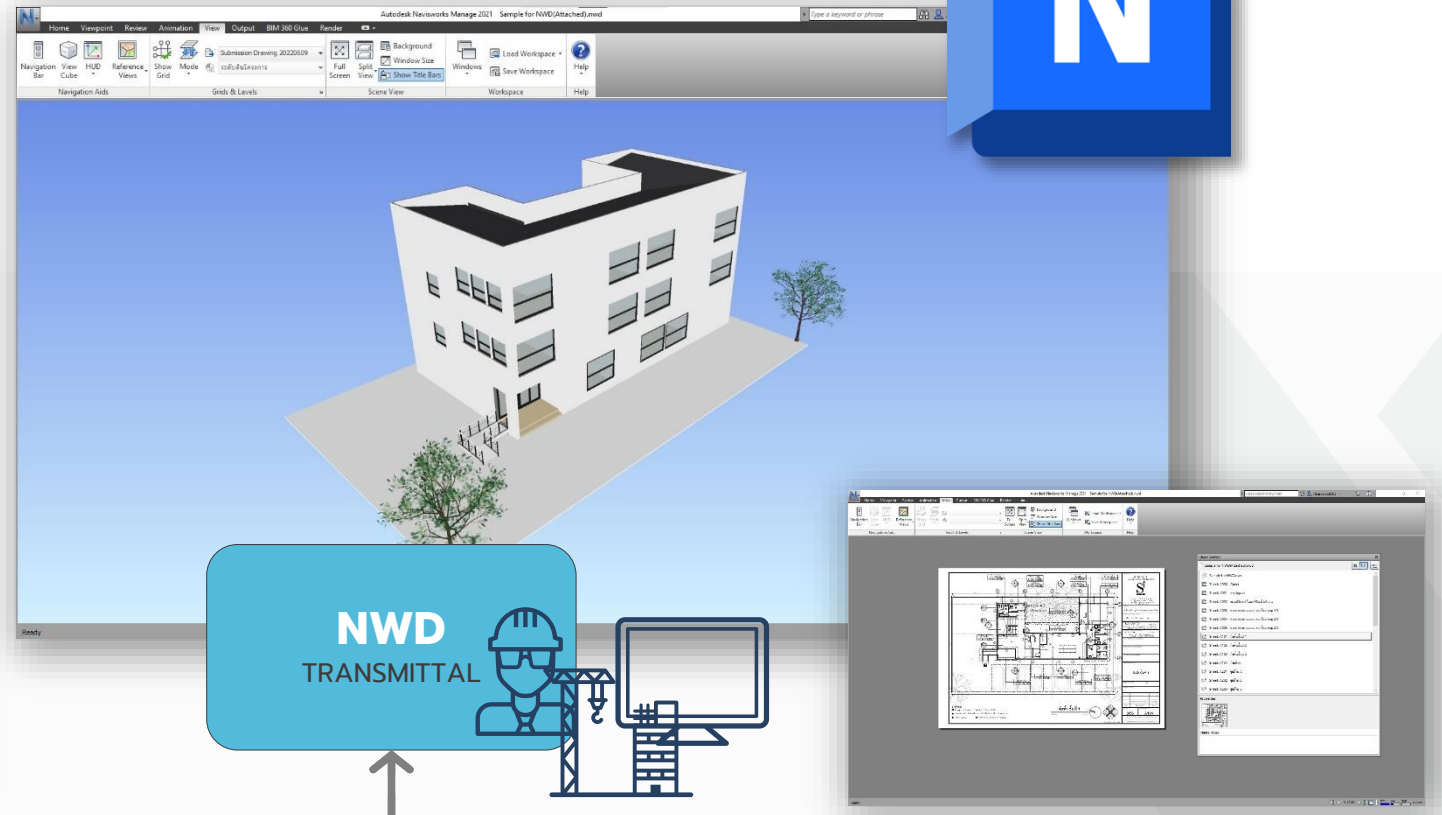
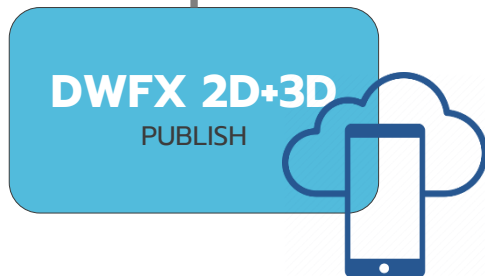
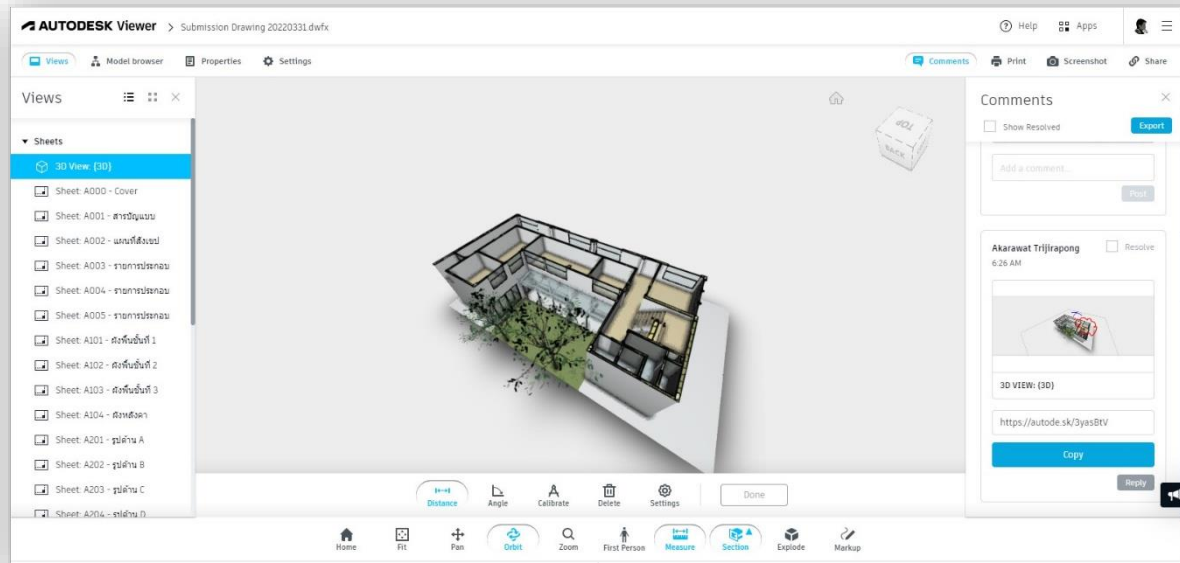
Suggestion for Design process & NWD Usage

## NAVISWORK MANAGE



RECOMMEND

## AUTODESK VIEWER



# ทำไมไม่ควรใช้ PDF ในกระบวนการ REVIEW DESIGN?

Conclusion

---

**SMART DESIGN  
/COMMUNICATION**

**SPEED,  
TRACKING**

**BIM ENVIRONMENT  
PAPERLESS  
COSTLESS**

**CONNECTIVITY  
MOBILE DEVICE**

# ทำไมไม่ควรใช้ PDF ในกระบวนการ REVIEW DESIGN? Q&A

## DOWNLOAD

### Autodesk Design Review

<https://www.autodesk.com/products/design-review/download>

### Autodesk Viewers

<https://viewer.autodesk.com>

### Autodesk DWG TrueView

[https://www.autodesk.in/viewers?us\\_oa=dotcom-us&us\\_si=88eac95f-91e4-4641-bb69-f0c87ccae353&us\\_st=DWG%20TrueView&us\\_pt=TRUEVIEW](https://www.autodesk.in/viewers?us_oa=dotcom-us&us_si=88eac95f-91e4-4641-bb69-f0c87ccae353&us_st=DWG%20TrueView&us_pt=TRUEVIEW)







## MTECH THAILAND WEBINAR MTECH

 +66 2652 8883 - 4

 +66 2652 8890

 [marketing@mtechthailand.com](mailto:marketing@mtechthailand.com)

**M Technologies (Thailand) Ltd.**

6th Floor, Thanapoom Tower, 1550 New Petchburi Road,  
Makkasan, Ratchtevee, Bangkok 10400, Thailand

[www.mtechthailand.com.com](http://www.mtechthailand.com.com)